



ALMA MATER STUDIORUM
UNIVERSITÀ DI BOLOGNA

**Innovazione e collaborazione
azienda / Università:
l'esigenza di ricerca esterna
per imparare a cambiare
strada quando la strada certa
diventa un tunnel.**

Giovanni Gallerani PhD

Direttore ricerca e sviluppo Macè srl – Gruppo Pivetti

**20
24**

OPENDISTAL
20 SETTEMBRE

Gruppo Holding Pivetti Macè srl

Macè è un'azienda della famiglia Pivetti, parte del Gruppo Pivetti Holding, che opera nel settore alimentare dal 1875.

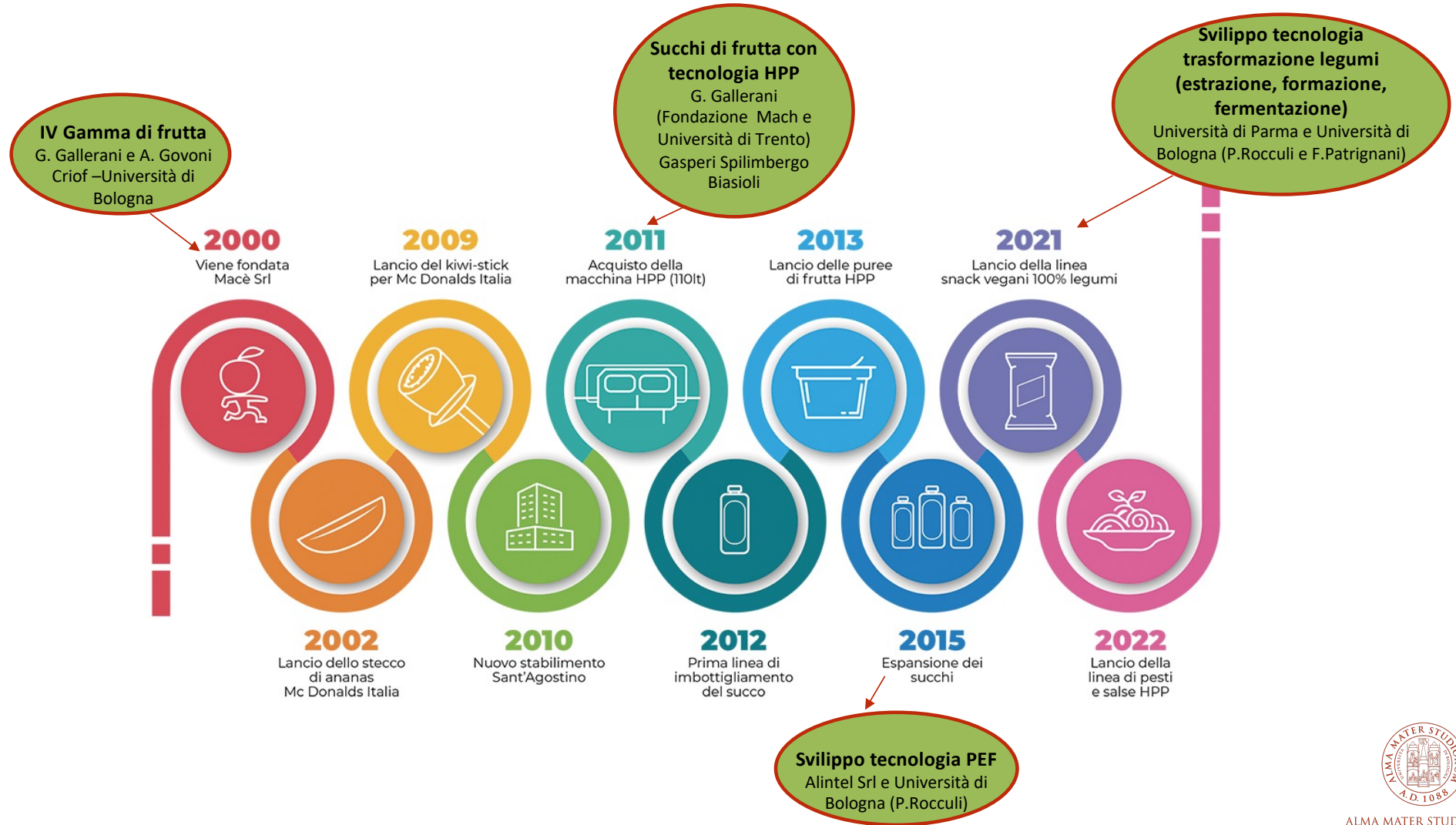


Macè Mission

Tra le prime aziende in Italia interamente dedicata alla IV gamma di frutta, Macè ha introdotto in Italia nel 2010 la tecnologia ad alta pressione (HPP) per la stabilizzazione degli estratti di frutta freschi in ambito industriale. Macè è stata tra le prime aziende in Europa a sviluppare una gamma di prodotti trasformati (fluidi e solidi) a base di soli legumi e verdure.



Timeline Macè e iniziative in collaborazione con le università



Macè

Il personale del gruppo di ricerca, produzione e qualità per livello di formazione accademica, il contributo dell'Università

1x Dottorato Biochimica Vegetale

2x Dottorato Scienze Chimiche

1x Laurea Magistrale Chimica Industriale

1x Laurea Breve Biotecnologie Industriali

1x Laurea Magistrale Biotecnologie Biomediche

1x Laurea Magistrale Scienze Agrarie





ALMA MATER STUDIORUM
UNIVERSITÀ DI BOLOGNA

Credits:

Giovanni Gallerani PhD

Direttore ricerca e sviluppo / Head of the R&D department

Macè srl- Gruppo Pivetti

giovanni.gallerani@macefruit.com



www.unibo.it